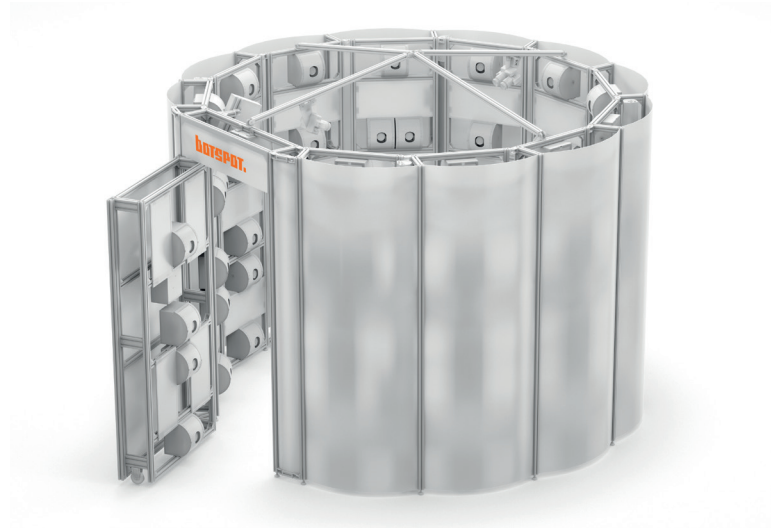


# botscan PRO S

## Premium Fullbody-Scanner mit Pattern Projection

Ein Fullbody-Scanner, der mit reiner Photogrammetrie arbeitet. Der botscan PRO S erfasst risikolos und schnell hochaufgelöste und farbtreue 3D-Daten im Bruchteil einer Sekunde.



## botscan PRO S Features



QR-Code scannen  
und noch mehr Features  
des botscan PRO S  
entdecken!

Qualitätssensoren

Tageslichtnahes  
LED-Kaltlicht für  
perfekte Ausleuchtung

Pattern Projection

Individuell gestaltbare  
Außenflächen

Modulares Design  
für flexible Erweiterbarkeit

botscan PRO S ist der perfekte Scanner für folgende Anwendungen



Fullbody Scanning



VR / AR / MR



Health Care



Industrial Applications

## Anwendungsbereich

Schnelles Erfassen von Personen und Tieren in 3D  
für Fullbody Scanning, VR/AR/MR, Health Care und Industrial Applications

Coverage of 3D scan: 4.5/5

Precision level of 3D scan: 4.5/5

## Performance

Scan Time	0.01 second, 0.6 seconds with Pattern Projection
3D Resolution	down to 0.2 mm
Max. Resolution in Polygons	scalable, up to 30,000,000
Low Poly Option	yes
Texture	up to 16,384 × 16,384 pixels, 16.7 million colors, .jpg or .png
Min. Object Size (L × W × H)	500 × 500 × 500 mm
Max. Object Size (L × W × H)	1000 × 1000 × 2000 mm
Data Output Formats	.obj, .glb, .ply, .abc, .dae, .fbx, .dxf, .xyz, .pvt, .las

## Ausstattung

Sensors	70 (customizable up to 300)
Light	integrated true to life LED cold light system
Pattern Projection	included
Ventilation System	passive
Operation	via release button on release box
Software Package	botspot SENSOR CONTROL

## Dimensionen

Diameter × Height	3550 × 2600 mm
-------------------	----------------